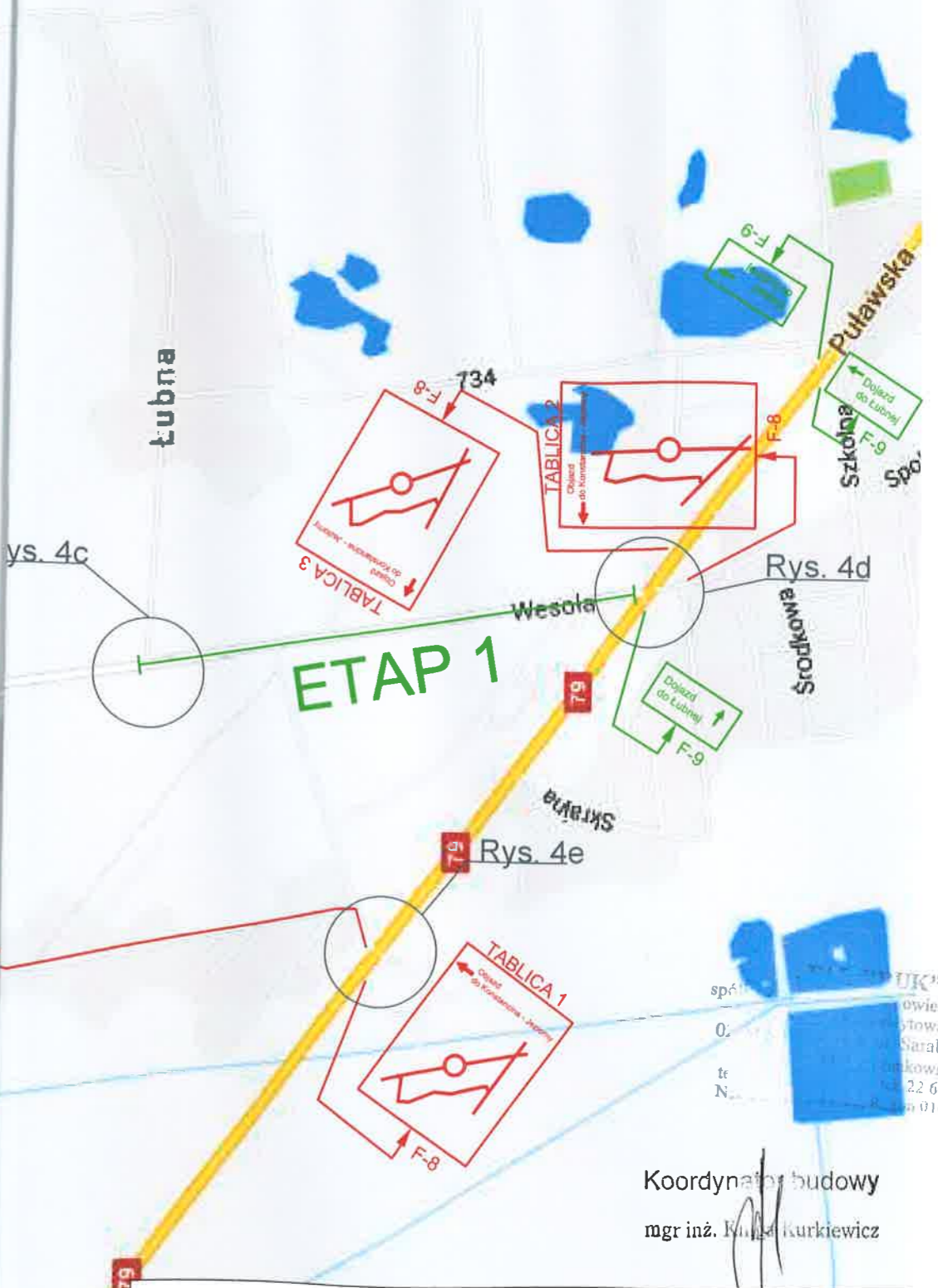




GENERALNA DYREKCJA  
 DRÓG KRAJOWYCH I AUTOSTRAD  
 Oddział w Warszawie  
 03-808 Warszawa, ul. Mińska 25  
 tel. 22 209-25-00, fax: 22 698-60-45  
 -31-

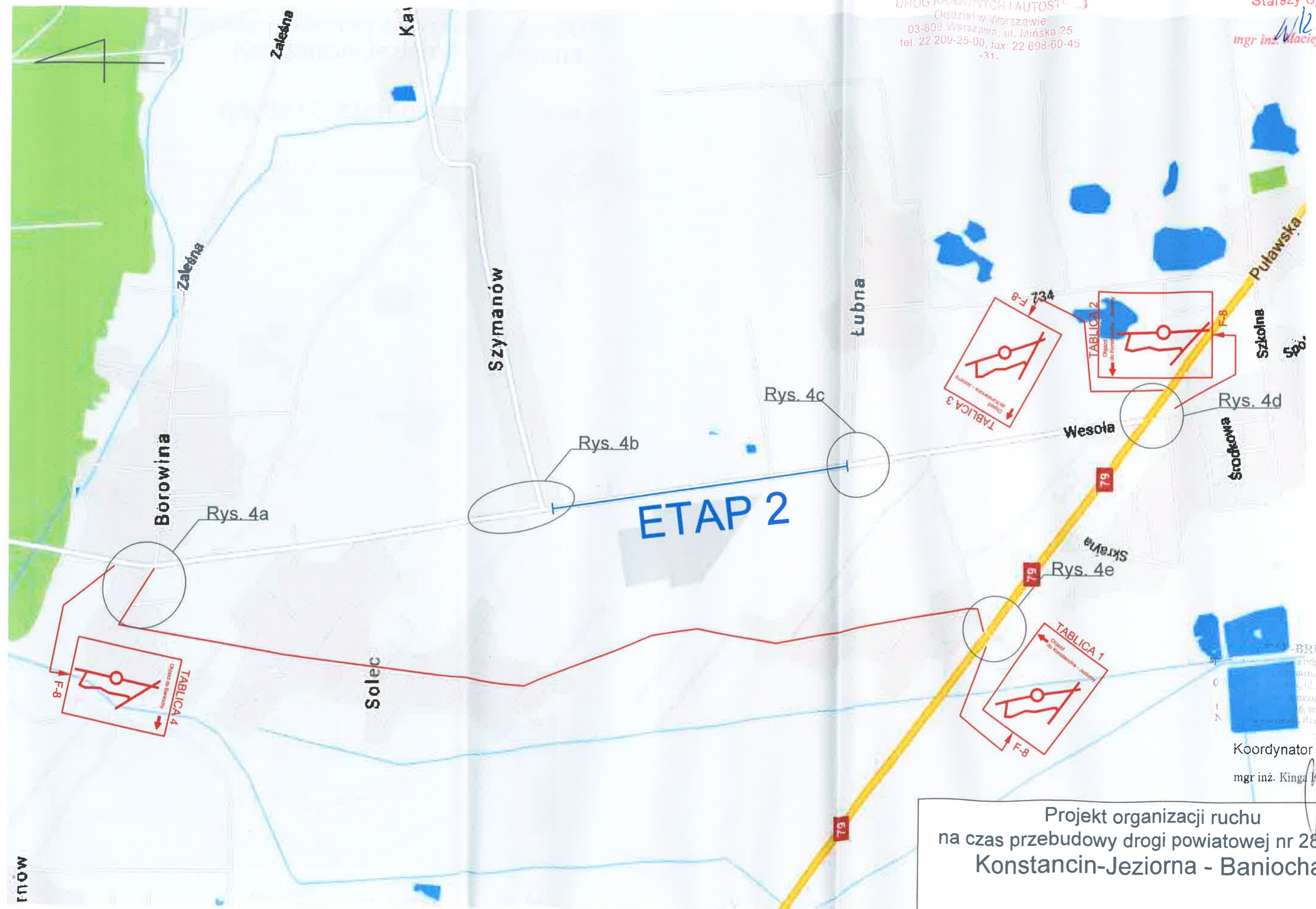
Starszy Specjalista  
*W. Wilkos*  
 mgr inż. Maciej Boguszewski



spół... UK"  
 odpowiedzialnością  
 stowa  
 Sarabandy 42  
 kowska 49  
 22 643 85 33  
 010308687

Koordynator budowy  
 mgr inż. *K. Kurkiewicz*

Projekt organizacji ruchu  
 na czas przebudowy drogi powiatowej nr 2811W  
 Konstancin-Jeziorna - Baniocha  
 rys. 3a SCHEMAT OBJAZDÓW - ETAP 1



Projekt organizacji ruchu  
na czas przebudowy drogi powiatowej nr 2811W  
Konstancin-Jeziorna - Baniocha  
rys. 3b SCHEMAT OBJAZDÓW - ETAP 2

BRUK”  
z odpowiedzialnością  
studytowa  
ul. Sarabandy 42  
szankowska 49  
tel. 22 643 85 33  
Regon 140308687

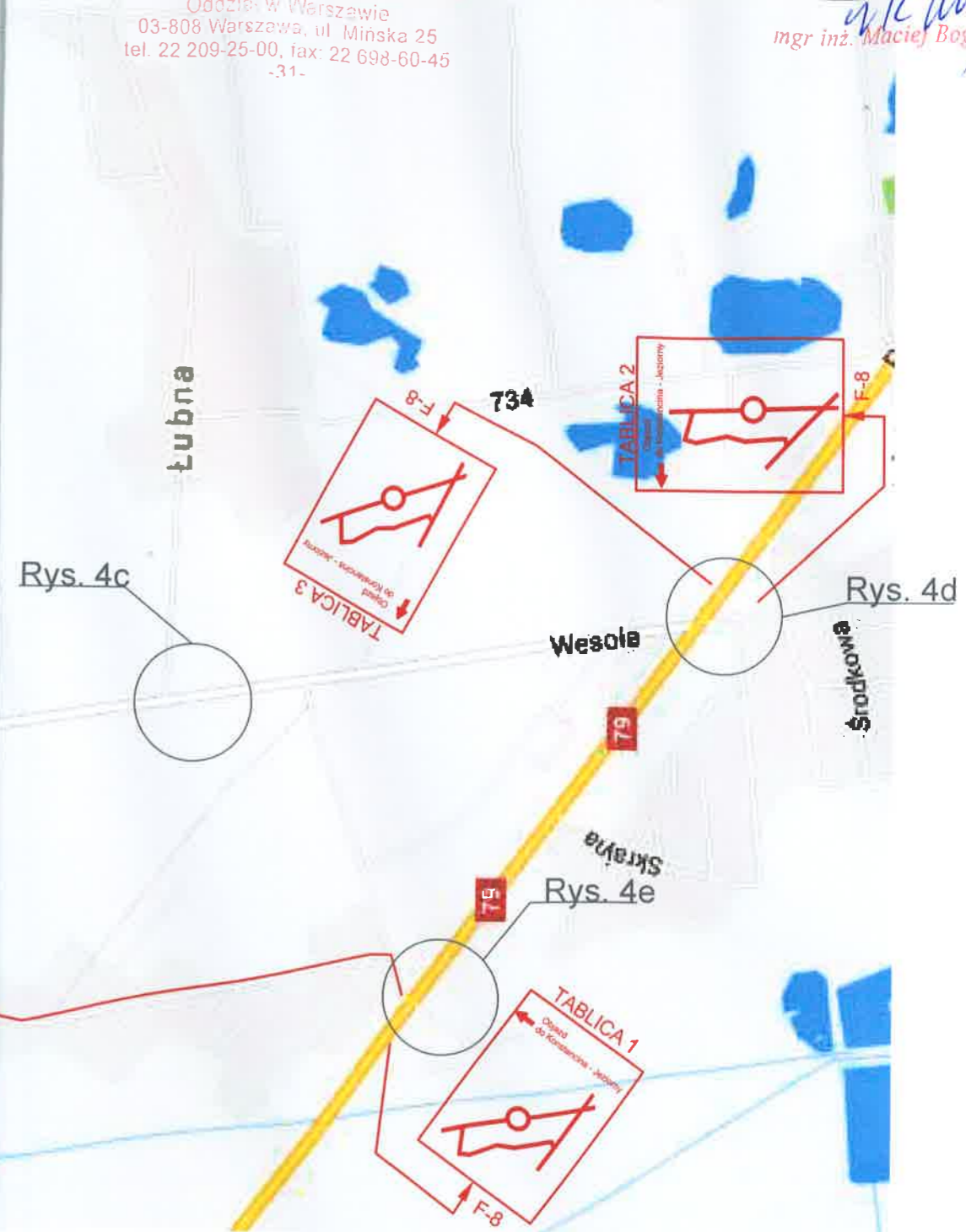
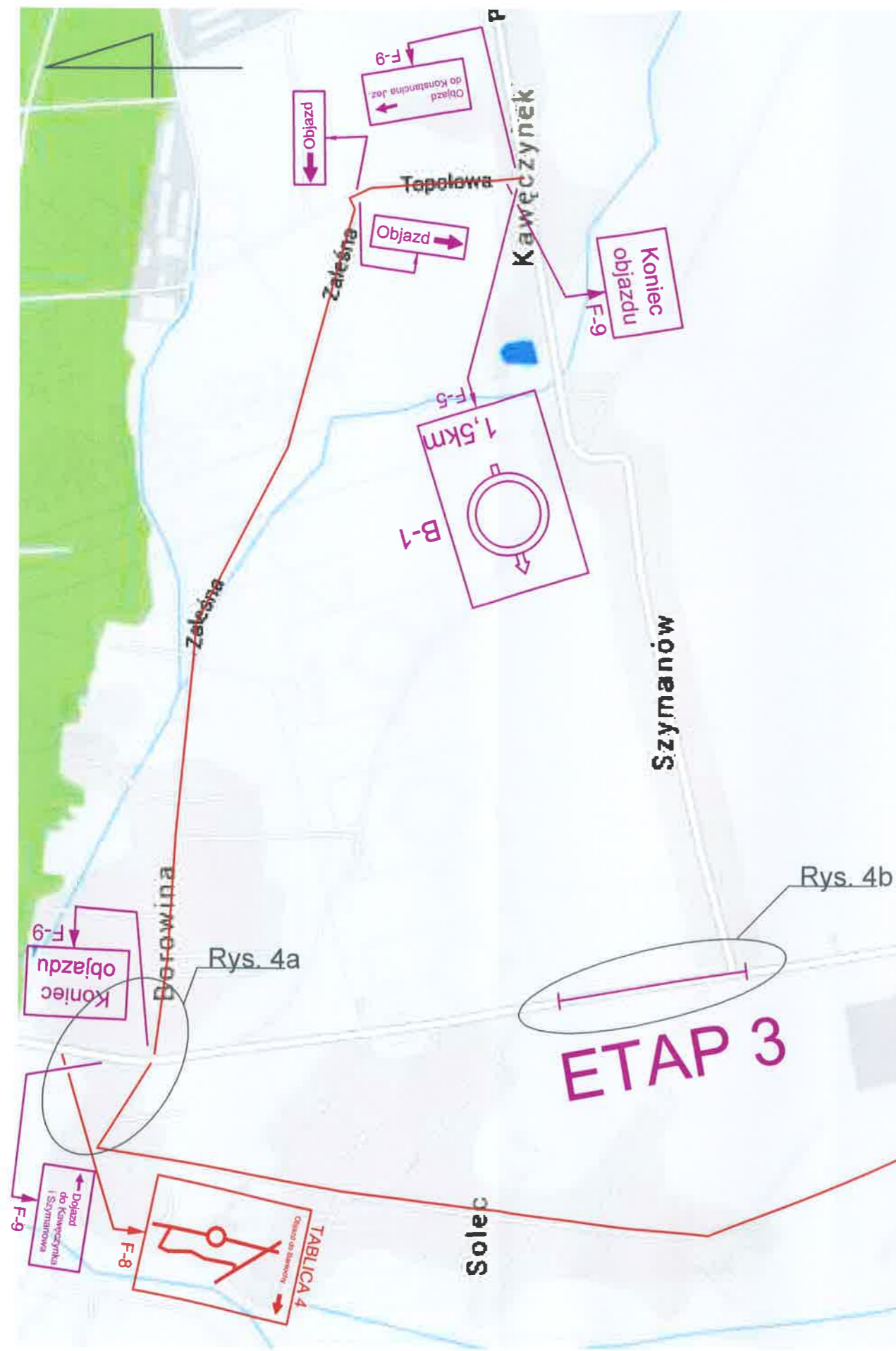
Koordinator budowy  
mgr inż. Kinga Kurkiewicz

Projekt organizacji ruchu  
na czas przebudowy drogi powiatowej nr 2811W  
Konstancin-Jeziorna - Baniocha

rys. 3c SCHEMAT OBJAZDÓW - ETAP 3

GENERALNA DYREKCJA  
DRÓG KRAJOWYCH I AUTOSTRAD  
Oddział w Warszawie  
03-808 Warszawa, ul. Mińska 25  
tel. 22 209-25-00, fax: 22 698-60-45  
.31-

Starszy Specjalista  
mgr inż. Maciej Boguszewski



„FAL-BRUK”  
spółka z ograniczoną odpowiedzialnością  
spółka komandytowa  
02-868 Warszawa, ul. Saska 42  
BIURO: ul. Karczankowska 40  
tel./fax 22 643 92 46, tel. 22 643 92 43  
NIP 521-052-74-20, Regon 1402087

Koordynator budowy  
mgr inż. Kinga Kurkiewicz